

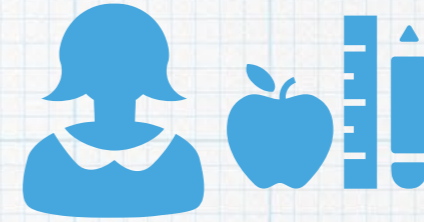
Натуральные числа на координатной прямой

5 класс

«Для того чтобы усовершенствовать ум,
надо больше рассуждать, чем заучивать».

— Р. Декарт

Вспомним



В метрах

20 дм

=

500 см

=

2000 мм

=

3 км

=

2 км 500 м

=

В сантиметрах

1 дм

=

1 м

=

10 мм

=

2 дм 3 см

=

3 м

=

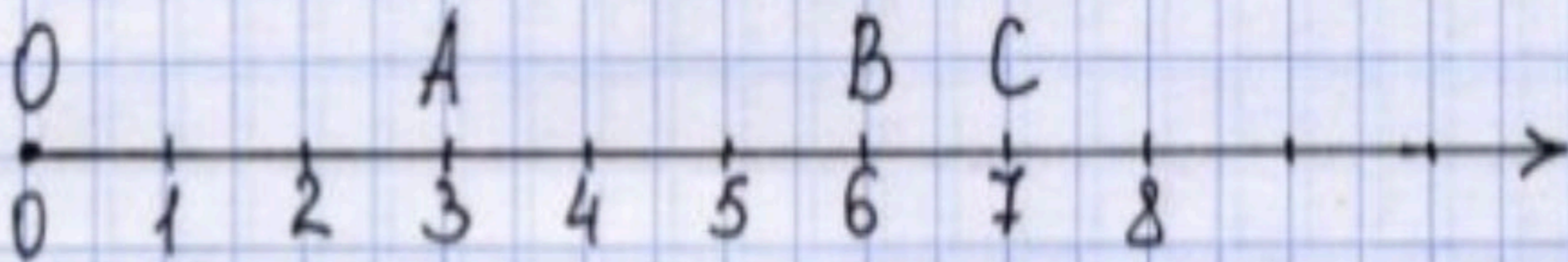
Фронтальный опрос

- 1) Какой луч называется координатным?
- 2) Как построить координатный луч?
- 3) Что такое единичный отрезок?
- 4) Как выбирается единичный отрезок?

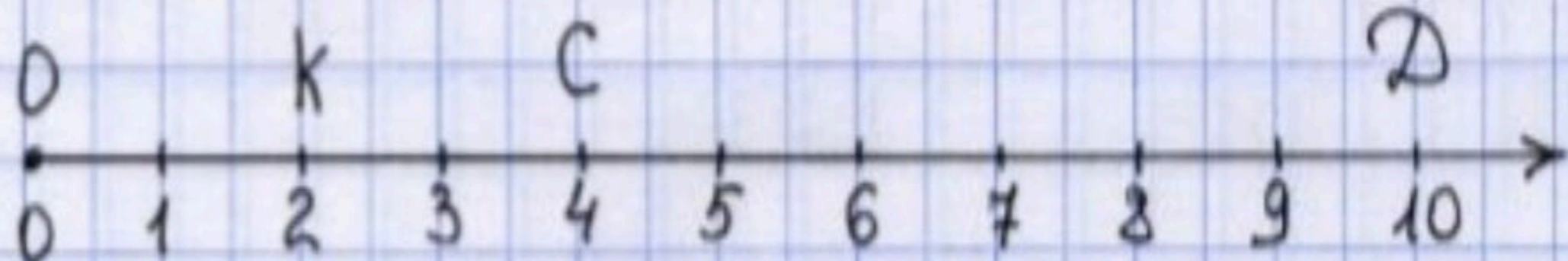
Единичный отрезок не всегда равен 1. Он так называется, потому что повторяется через одинаковое количество единиц. А сколько равен единичный отрезок можно определить по рисунку

Что такое
координата ?

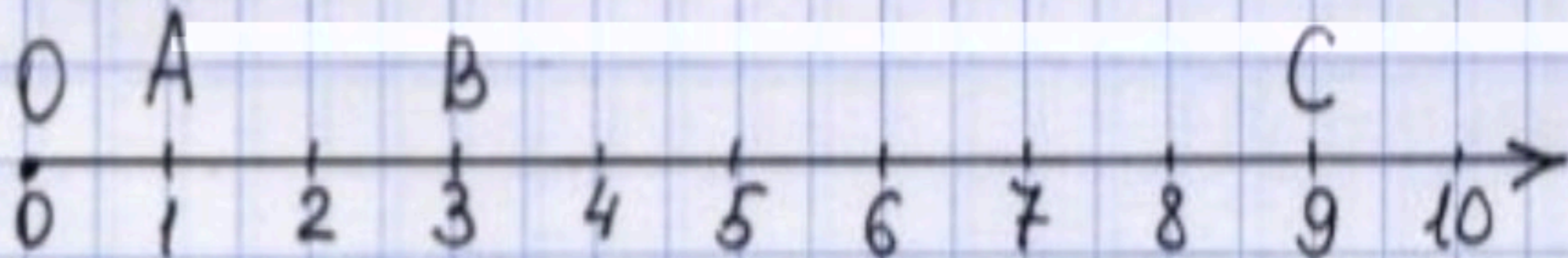
1)



2)

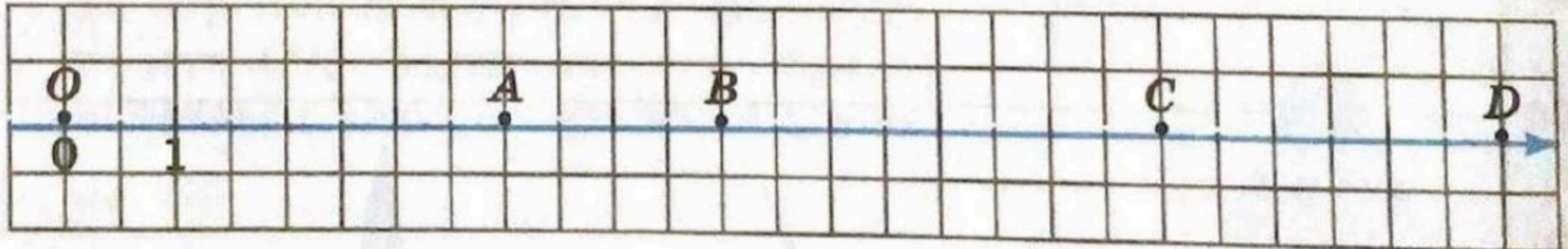


3)



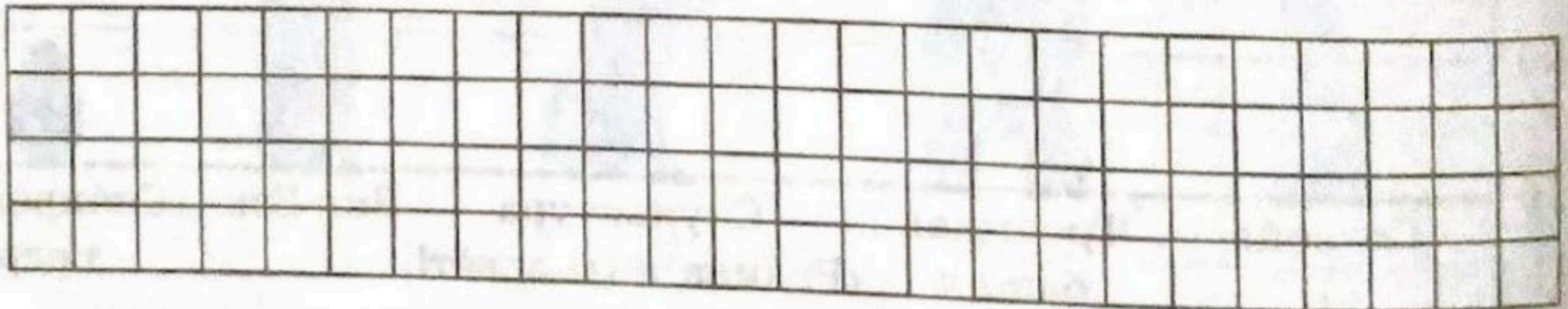
Задание по рабочей тетради:

7. Запишите координаты точек, отмеченных на координатной прямой:



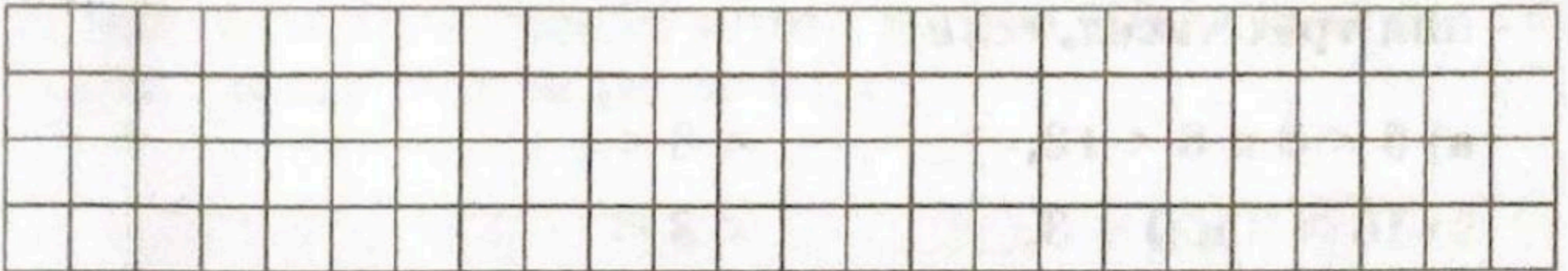
Ответ. O (_____), A (_____), _____ .

8. Начертите координатную прямую, приняв отрезок длиной 1 см за единичный. Отметьте на нём точки $C(8)$, $D(3)$, $K(11)$, $M(7)$, $N(1)$.



Задачи по рабочей тетради

9. Изобразите координатную прямую, приняв за единичный отрезок длину одной клетки. Затем отметьте на ней точку $C(9)$. Отметьте на этой прямой точки A и B , удалённые от точки C на 5 единичных отрезков.



10. Запишите, сколько единичных отрезков на координатной прямой находится между точками:

$B(8)$ и $C(9)$ _____ ;

$A(71)$ и $B(26)$ _____ ;

$K(102)$ и $M(85)$ _____ ;

$L(39)$ и $N(91)$ _____ .

Работа по учебнику

1.160 Один рабочий обслуживает 6 упаковочных аппаратов, каждый из которых фасует 12 пакетов фасоли в минуту, а другой — 4 аппарата, каждый из которых фасует 15 пакетов в минуту. Сколько минут понадобится для фасовки 1188 пакетов?

Домашнее задание
№137, 161, 155 ,